

請將下列產品序號標籤貼至保固服務手冊上的產品購買資訊
及產品註冊上的虛線內，感謝您的配合。



符合歐盟RoHS指令

設備名稱：開飲機		型號（型式）：HS-58M				
Equipment name		Type designation (Type) HS-388T、HS-288T				
單元Unit	限用物質及其化學符號					
	Restricted substances and its chemical symbols					
	鉛 Lead (Pb)	汞 Mercury (Hg)	鎘 Cadmium (Cd)	六價鉻 Hexavalent chromium (Cr ⁺⁶)	多溴聯苯 Polybrominated biphenyls (PBB)	多溴二苯醚 Polybrominated diphenyl ethers (PBDE)
不鏽鋼內膽	○	○	○	○	○	○
外殼	○	○	○	○	○	○
加熱器	○	○	○	○	○	○
塑膠配件	○	○	○	○	○	○
電源線	○	○	○	○	○	○
矽膠管路	○	○	○	○	○	○
溫度開關、配線	○	○	○	○	○	○
電路板	0.1 wt %	○	○	○	○	○
五金類	○	○	○	○	○	○
備考 1. “超出 0.1 wt %” 及 “超出 0.01 wt %” 係指限用物質之百分比含量超出百分比含量基準值。 Note 1 : “Exceeding 0.1 wt %” and “exceeding 0.01 wt %” indicate that the percentage content of the restricted substance exceeds the reference percentage value of presence condition.						
備考 2. “○” 係指該項限用物質之百分比含量未超出百分比含量基準值。 Note 2 : “○” indicates that the percentage content of the restricted substance does not exceed the percentage of reference value of presence.						
備考 3. “—” 係指該項限用物質為排除項目。 Note 3 : The “—” indicates that the restricted substance corresponds to the exemption.						

愛惠浦®

HS-288T 雙溫加熱系統



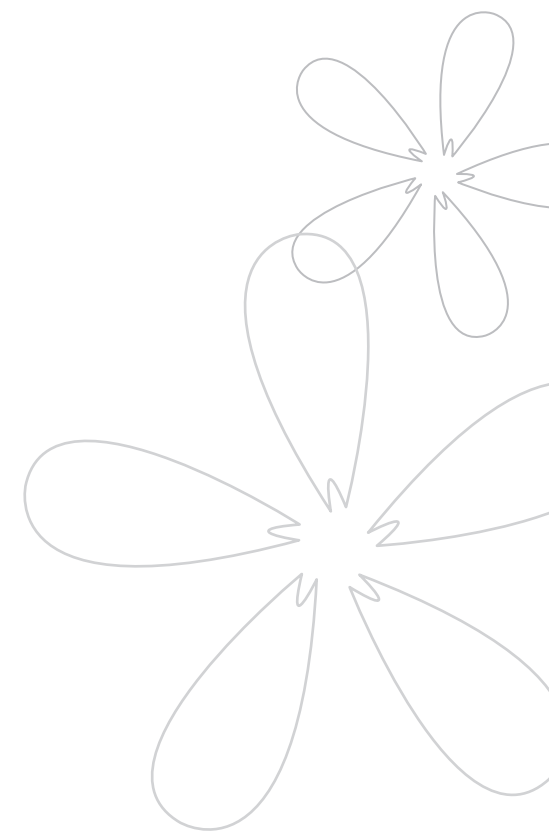
親愛的顧客 您好

感謝您購買愛惠浦櫥下系列產品，它將為您提昇生活的品質並帶來無限的便利與健康，讓您進入品味與生活樂趣的新感受。

為確保您的權益，及提供完善的售後服務，特別為您準備了

『使用安裝/保固服務』內容包括：

1. 保固服務說明
2. 重要使用資訊
3. 安裝與操作說明
4. 問題排除
5. 客戶常見問題及其回答
6. 服務聯絡資訊
7. 產品註冊卡



保固服務說明

非保固範圍

本產品為外觀設計及材質均十分精良之飲水產品，請務必依照使用說明書之指示操作為維護產品外觀品質及正常功能。產品有以下情形之一者，不在保固範圍內：

1. 產品序號無法辨識、遭損毀塗改或移除。
2. 保固標籤破損、塗改或移除。
3. 送修品未妥善包裝，於運送至本公司途中所產生之任何損壞。
4. 未遵照產品所附之使用說明書使用本產品導致操作不當或設定錯誤所造成之損壞。
5. 非產品本身因素，如電源不穩定、電壓不符...等，或因不可抗力之因素，如火災、水災、地震、雷擊、暴風等所造成之損壞。
6. 非本公司授權或認可之零件所致之損壞。
7. 因連接非本公司授權或認可之附件、其它產品或週邊設備所造成之損壞。
8. 非經本公司授權之人員拆卸、維修、添附或改裝所造成之損壞。
9. 任何由本公司判定，非由產品本身所引起的故障現象。
10. 進行產品維修時，如果產品儲存的内容受到變更、刪除或任何改變，本公司將不負擔任何責任。產品在歸還客戶時，將會回歸到購買時的設定狀態。
11. 對於非公司保固的第三方所提供之硬體、軟體、外掛功能、零件、選購品、替換品及附件等，本公司進行產品維修時，就其損壞不負任何責任，請在產品送修之前，全數移除。
12. 因未搭配良好淨水設備使用，或者未定時更換濾材所造成之損壞，亦不列為本公司保固責任範圍。

保固範圍

櫥下系列產品，包括飲水設備、淨水設備(耗材除外)，本公司自交貨日起提供壹年之免費保固服務。若產品在保固期內確實有材料或製造上的瑕疵，將負責維修或更換。

保固特別注意

本公司依據下列任一項保固憑證來判定您所購買的櫥下型系列產品之保固期

1. 依據保固服務手冊
為確保您的權益，請於取貨時確認您的保固服務手冊上已註明產品序號和交貨日期，且已蓋上購買處店章。
2. 依據購買憑證(如發票)
3. 依據機體上之保固標籤
本公司將以此判定產品製造年月(製造月份算第壹個月)加三個月為保固期起算月。
4. 依據您寄回之產品註冊卡。
5. 不可安裝於木質地板或地毯上，否則需作適當隔離工作。
6. 裝有排水管之機型，需確保排水管之暢通。
7. 本產品已投保產品責任險，若發生異常時，應立即採取合理措施，以減少損失，並保留現場，以備保險公司之勘查，否則概不負責。
8. 二日內以上不使用飲水機，請關閉進水開關及電源，確保設備安全。
9. 本機機體溫度為50℃，±10%無安全疑慮，請安心使用。

<input type="checkbox"/>	平 信
<input type="checkbox"/>	明 信 片

空格請勾選交寄方式

客戶服務中心

地址：

產品註冊卡

為維護您的保固權益，請務必寄回此卡，註冊您的商品

產品型號：

產品機號：

姓名：_____ 性別：☐ 男 ☐ 女

聯絡電話：() _____ 行動電話：_____

住址：☐☐☐

電子信箱：_____

授權通路商名稱：_____

交貨日期：_____ 年 _____ 月 _____ 日

請沿此線對折

煩請您撥冗填寫下表各問題，以做為本公司改善商品及服務顧客的參考，謝謝！
(請在 ☐ 內填寫數字)

- ☐ 您如何得知櫥下飲水機產品訊息？ 1.廣告 2.網路 3.親友介紹 4.其它 _____
- ☐ 決定選購本產品的原因(可複選)： 1.造型 2.品質佳 3.品牌形象 4.親友推薦
5.銷售人員推薦 6.其它 _____
- ☐ 您購買的飲水機由誰出資？ 1.本人 2.父母 3.配偶 4.子女 5.朋友 6.公司
- ☐ 您會在那裡使用這一台飲水機？ 1.客廳 2.餐廳 3.臥室 4.廚房 5.茶水間
6.辦公室 7.其它 _____
- ☐ 府上目前有幾台飲水機？ 1.1台 2.2台 3.3台 4.4台 5.5台以上
- ☐ 府上目前使用的飲水機是那些品牌(可複選)？ 1.安麗 2.櫻花 3.大同
4.國際牌 5.其它 _____
- ☐ 是否願意收到本公司寄送相關產品訊息與促銷活動？ 1.是 2.否
- ☐ 您的年齡 1.25歲以下 2.26-36歲 3.36-45歲 4.46-55歲 5.56歲以上
- ☐ 職業： 1.軍公教 2.金融業 3.資訊業 4.貿易業 5.製造業 6.自由業
7.服務業 8.其它 _____
- ☐ 教育程度： 1.高中(職)以下 2.專科 3.大學 4.研究所以上
- ☐ 您的家庭收入每月平均為： 1.3萬以下 2.3-6萬 3.6-9萬 4.10萬以上

重要資訊



為了讓您獲得更完善的產品服務，請您務必詳細填寫產品註冊卡並寄回本公司。

我們的客戶服務專員將竭誠地為您服務，追求最高的客戶滿意度乃是本公司服務的宗旨。

正如同本產品所具備之精緻質感般，不斷地追求完美的服務品質，所帶來的安全、便利與健康之時我們貼心服務已深植您的心靈感受中。再次感謝您選擇本飲水系列產品！



CAUTION

RISK OF ELECTRIC SHOCK
DO NOT OPEN



CAUTION: TO REFUSE THE RISK OF ELECTRIC SHOCK,
DO NOT REMOVE COVER (OR BACK).
NO USER-SERVICEABLE PART INSIDE.
REFER SERVICING TO QUALIFIED SERVICE PERSONNEL.



內有閃電箭頭的三角形符號，是警告使用者在產品內部有未絕緣的危險電壓，可能造成相當程度的危險。

注意

產品機殼內存在未絕緣的“危險電壓”其強度足以造成使人觸電的危險，為減少觸電的危險，請勿隨意打開機殼，如有異常情況產生請勿自行維修更換非原廠零組件，請交由合格的維修人員進行維修。



內有驚嘆號的三角形符號，是告知使用者本產品配有接地型的三線式插頭(含接地接腳)，接地型插頭是為了您的安全而設計，請不要忽略了這一點。三線式插頭能插入接地型的電源插座，這是一種安全措施，如果您無法將插頭插入插座內，請連絡電工更換成相容的插座。

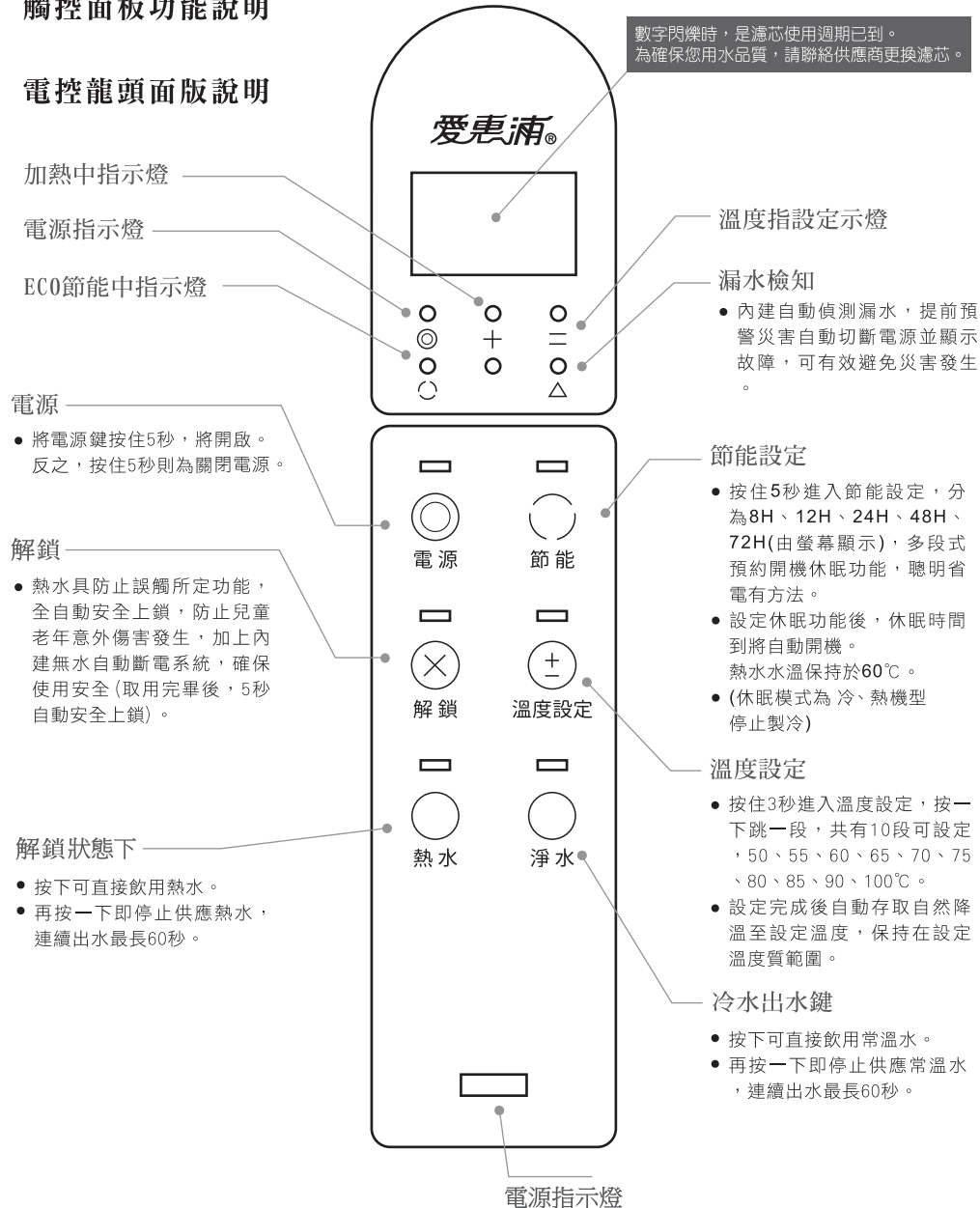
警告

為避免火災或電擊的危險，請勿將本機放置於潮濕或水氣多的地方並確實將插頭完全插入插座內。

本產品使用無毒防鏽鋼材，對於環境完全無污染，敬請安心使用本產品。

觸控面板功能說明

電控龍頭面版說明



疑難排除說明

注意 在您聯絡維修人員之前，請詳讀以下說明，確認您是否能先解決問題。

問題	可能的原因	解決辦法
飲水機無法啟動	1. 電源線沒有插好或鬆脫 2. 飲水機漏電斷路器跳脫或保險絲燒毀 3. 室內保險絲燒掉、斷路器跳脫，電力中斷	1. 確認牆壁上插座的插頭已插好 2. 飲水機可能漏電，請拔除插頭與關閉水源，並聯絡維修人員進行維修 3. 請勿變更保險絲規格 4. 如果問題是因為電路過載所引起，請合格的電氣技師來處理
顯示---，缺水燈亮起	1. 當地供水不足 2. 供水管路糾結 3. 過濾器阻塞無法供水 4. 短期間大量取水，導致補水不及	1. 請檢查屋內另一個水龍頭 2. 將供水管路弄直，使進水順暢 3. 請更換濾材或通知維修人員維修 4. 等待補水至正常水位
飲水機無法出水	1. 飲水機缺水導致無法出水	1. 請參考“顯示---，缺水燈亮起”疑難排除
熱開水不熱，溫度無法上升	1. 啟動節能設定，熱開水因待機維持60度 2. 啟動保溫設定，熱開水維持保溫值溫度 3. 飲水機缺水導致無法加熱，缺水燈亮起一次取用大量熱開水 4. 飲水機內部機件故障	1. 將節能設定解除，待熱水溫度回升即可 2. 重新設定保溫設定的保溫值即可 3. 請參考“顯示---，缺水燈亮起”疑難排除 4. 這是正常的，請您耐心等待重新加熱 5. 請聯絡維修人員，到府維修
冰開水不冰，溫度無法下降	1. 啟動節能設定，壓縮機因待機停止運轉 2. 冷卻進水管無進水，啟動壓縮機保護關閉 3. 飲水機缺水導致無法製冷，缺水燈亮起(水冷式)一次取用大量冰開水 4. 飲水機內部機件故障	1. 將節能設定解除，待冰水溫度下降即可 2. 請確認水源是否停水或供水管路是否糾結 3. 請參考“顯示---，缺水燈亮起”疑難排除 4. 這是正常的，請您耐心等待重新製冷 5. 請聯絡維修人員，到府維修

問	顯示面板不亮或沒反應，應如何處理？
答	請檢查電源線是否脫落，或漏電斷路器沒有開啟，電源開關是否有啟動(請參閱安裝與使用說明)。
問	顯示面板出現“---”，應如何處理？
答	請檢查水源是否正常，浸水開關是否有開啟待機器入儲水桶、水補滿。
問	飲水機出水量太小，應如何處理？
答	正常供水量約每分鐘1.6公升，出水量若不足待儲水桶滿水時即可正常供水量(約1.6 L /分)。
問	顯示面板出現“S-1”“S-2”“S-5”“S-6”應如何處理？
答	請將電源關閉，通知專業服務人員檢修。
問	顯示面板半亮時，應如何處理？
答	請確認電源是否為標準值內(請參閱安裝與使用說明)。
問	顯示面板出現“888”時，應如何處理？
答	請將進水關閉，再將電源關閉，通知專業服務人員檢修。



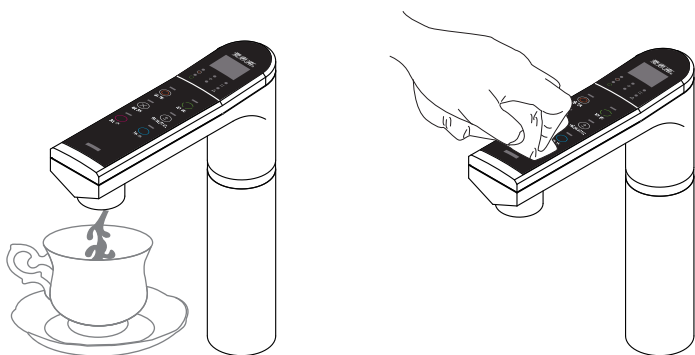
注意 若您已進行上述簡單的故障排除，仍無法解決您的問題請諮詢經銷商。

安裝與操作說明

- 啟動**
1. 裝機後第一次製作的開水可能含有來自供水管或是儲水箱中的雜質與異味，加裝淨水器必需先排放乾淨，再接入飲水機。
 2. 漏掉飲水機安裝後第一次製造的熱開水(大約4.5公升)。
 3. 飲水機初次安裝後，在取用開水前，請讓機器正常運作40分鐘以上，且溫度須達到100度始可飲用。
 4. 飲水機長時間不使用的話，請關閉電源及水源，重新開機時請先適當排放後再使用。

出水使用說明

1. 您可以選擇冷水或熱水。
2. 將杯子放置於水盤網上面，杯子對準出水口並保持適當距離。
3. 以手觸碰控制面板的出水鍵，開水由出水口流入杯中。
4. 取水後，為了接取之後的水滴，請等待幾秒鐘。



電控龍頭清理：請勿使用化學溶劑或強酸強鹼清潔劑擦拭面板部位。



警告 請勿讓老弱及兒童使用，避免燙傷。
千萬不要用手拿杯子取用熱開水，避免取水時燙傷手部。
千萬不要使用太窄或太淺的杯子，如果開水注入杯中，水會濺出。

規格說明

型 號	功能 冷熱型
檯面龍頭	電容觸控式
熱水功率	750W
冰水功率	-
熱水容量	4.5公升
冰水容量	-
冷水容量	直接輸出
廚下主機	W190xD290xH410mm
龍頭尺寸	W42xD170xH248mm
安全裝置	全系列搭載漏電斷路系統・過載安全保險絲
電 壓	電壓110V (220V需預訂)・請使用單獨電源

安裝與操作說明

重要安全說明



警告

為了安全起見，您必須依照本使用說明書內的資訊來操作，以免發生火災或爆破、觸電事故，或造成財物損失。產品問題請洽經銷商諮詢。
本電器為家用或類似用途，如下列所示。—商店、辦公室及其他工作環境之員工廚房區域。—農莊。—旅館、汽車旅館及其他居住型環境之住戶。—提供床鋪及早餐型式之環境。

重要使用資訊

- 安裝說明**
1. 在第一次使用您的飲水機時，請詳讀本手冊。
 2. 本手冊包含安裝、使用與保養您的飲水機的重要資訊。
 3. 對忽略這機器安全與注意說明所引起的問題，製造商可不負任何責任。
 4. 當您的房屋接地系統符合當地的相關規定時，電氣安全才有保障。(請勿使用延長線)
 5. 電源線受損時，須由製造商其維修人員或相關合格人員進行更換，以免發生危險。
 6. 產品應適當置放，使插頭位在容易接觸的地方，這樣發生事故時可快速切斷電源。
 7. 搬運時不得橫搬或倒置，以免飲水機受損發生危險。
 8. 產品應使用軟管組連接到總水管，不可重複使用舊軟管組。

- 兒童安全**
1. 本產品不應讓老弱、兒童在無監督的狀況下使用。
 2. 本產品熱開水皆保持在90度以上，應注意勿讓兒童操作本產品。

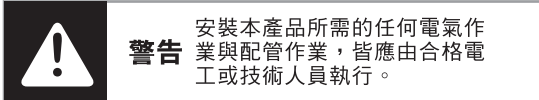
- 使用說明**
1. 請勿將水灑在電控龍頭上，因為可能會使電器零件故障或發生電擊。
 2. 請勿使用化學溶劑或強酸強鹼清潔劑擦拭面板部位。
 3. 盛水盒抽屜開啟時，請勿放置重物在上面，因為可能會使產品變形發生故障。
 4. 請勿在飲水機、或其它設備附近放置汽油或其它易燃性氣體或液體。
 5. 請勿自行維修或更換飲水機的任何零件或試圖自行維修。

- 電源線使用注意事項**
1. 安裝地必須提供專屬電路供本產品使用，亦即一個單一插座只提供電源予一個電器，而且沒有其它插座或分支線路。
 2. 請勿使牆壁插座過載。牆壁插座過載、插座和延長線鬆脫或受損、電源線磨損、電線絕緣受損或斷裂等，皆會產生危險，造成電擊或火災。
 3. 請定期檢查本產品電源，若其外表有受損或劣化等現象，請將之拆除，暫停使用本產品，並請授權廠商正確更換零件。
 4. 請勿不當使用電線，例如扭轉、扭結、夾捏等。應特別注意電線、牆壁插座與本產品外接電線的部份。

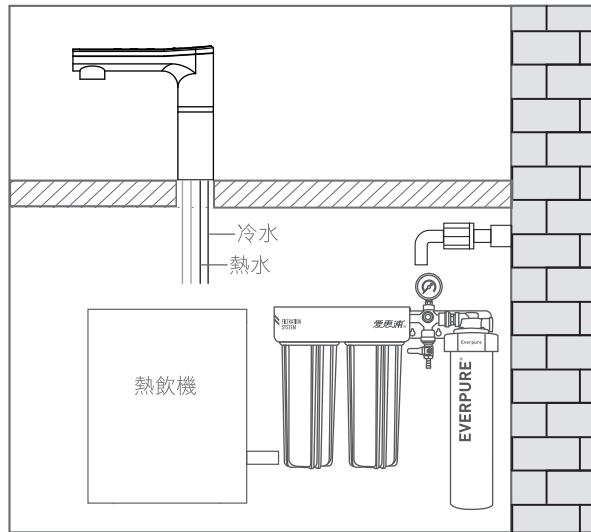
- 接地說明**
1. 本產品必須接地(插座必須為三孔有接地功能)。一旦發生故障，接地即可為電流提供一個最小的電阻方式，以降低發生電擊的可能性。
 2. 此插頭必須插入適當的插座，而此插座的安裝與接地皆需符合當地的所有法規。
 3. 倘若您不確定本產品的接地是否妥當，應請合格電工與維修代表陪同檢查，請勿改裝本產品所附的插頭，若插頭不合插座，應請合格電工安裝合適的插座。

安裝與操作說明

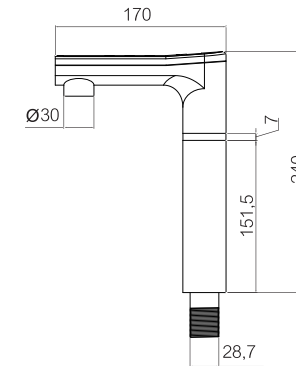
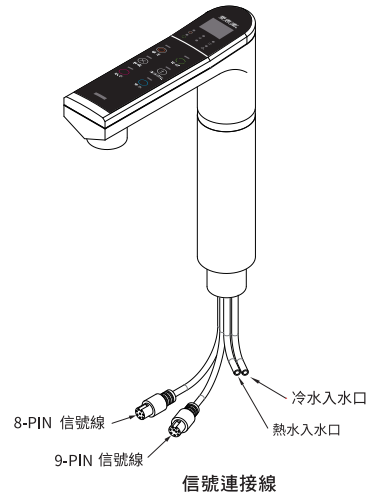
安裝說明



- 步驟一 準備廚櫃開口** 1. 請選擇盡量靠近水槽的位置，以便連接水與排水管線。



安裝說明圖



特別注意：
龍頭開口孔徑為30mm

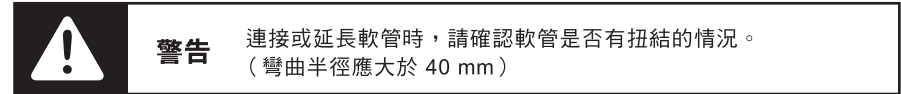
尺寸說明圖

- 步驟二 準備電氣接線與開啟電源**
1. 本產品必須依照說明手冊使用正確的額定電壓赫茲數，並連接一個單獨、適當接地的分支電路。
 2. 電源插頭需位於可及之處，靠近飲水機但不在其後方，並且離飲水機側邊1公尺以內。
 3. 電源插頭應正確接地，同一插座不應以雙轉接器或類似插頭連接其它電器。

安裝與操作說明

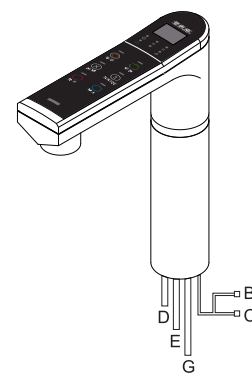
安裝說明

- 步驟三 飲水機置入櫥櫃**
1. 將飲水機置入開口前，應調整所有所需的最後高度與平衡。
 2. 請小心將機器置入廚櫃開口內。請確認廚櫃內的進水軟管與排水軟管沒有扭結或受損。



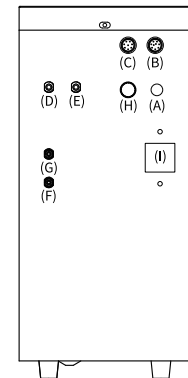
- 步驟四 供水選擇**
1. 飲水機的工作需要的水壓為98~490kPa (2.5~4kg/cm²)。（水壓過高時需加裝降壓閥）
 2. 如果水壓達不到額定水壓 (98kPa (1kg/cm²) 或低於額定水壓，您需要再購買一個增壓器。
 3. 使進水管的總長度保持在7公尺內，並注意不要讓其嚴重彎曲。使用更長的進水管可能因水壓降低而導致供水故障。
 4. 進水管只能採用經過濾器過濾後的水適合飲用的水源。
 5. 將進水管安裝在遠離火源、易燃物、化學物質的地方。

- 步驟五 進水管安裝**
1. 如圖所示，將進水管與冷卻進水管分別連接在飲水機後方的進水接頭，冷卻水須經本公司所附之前置濾芯（安裝時須注意進出口方向並定期更換），再進入本機冷卻系統。
 2. 節流閥需安裝於前置濾芯的後端，其功能為控制冷卻水流量，60psi/每分鐘300cc。每分鐘不能低於200cc以免散熱不良造成製冷系統損壞。
 3. 將進水管連接至過濾設備的進水口，過濾器出水口應採用1/4英寸RO管接至飲水機淨水入水口。
 4. 預接裝水源時請以內附之凡而開關接裝，安裝完畢後，將冷卻進水管接入凡而開關。
 5. 接管時，應使用止水帶或密封混合物，以免漏水。



- (B) 9P信號線端口
(C) 8P信號線端口
(D) 蒸氣出透氣管
(E) 熱水入水管
(G) 冷水入水管

冷熱型



- (A) 電源線
(B) 9P信號線母端口
(C) 8P信號線母端口
(D) 蒸氣出口
(E) 熱水出口
(F) 淨水入水口
(G) 冷水出水口
(H) 保險絲
(I) 漏電斷路器